

STADT

HAREN

(EMS)

LANDKREIS

EMSLAND

BEBAUUNGSPLAN

(VERBINDLICHER

BAULEITPLAN)

"SPORTANLAGEN /

SCHÜTZENPLATZ

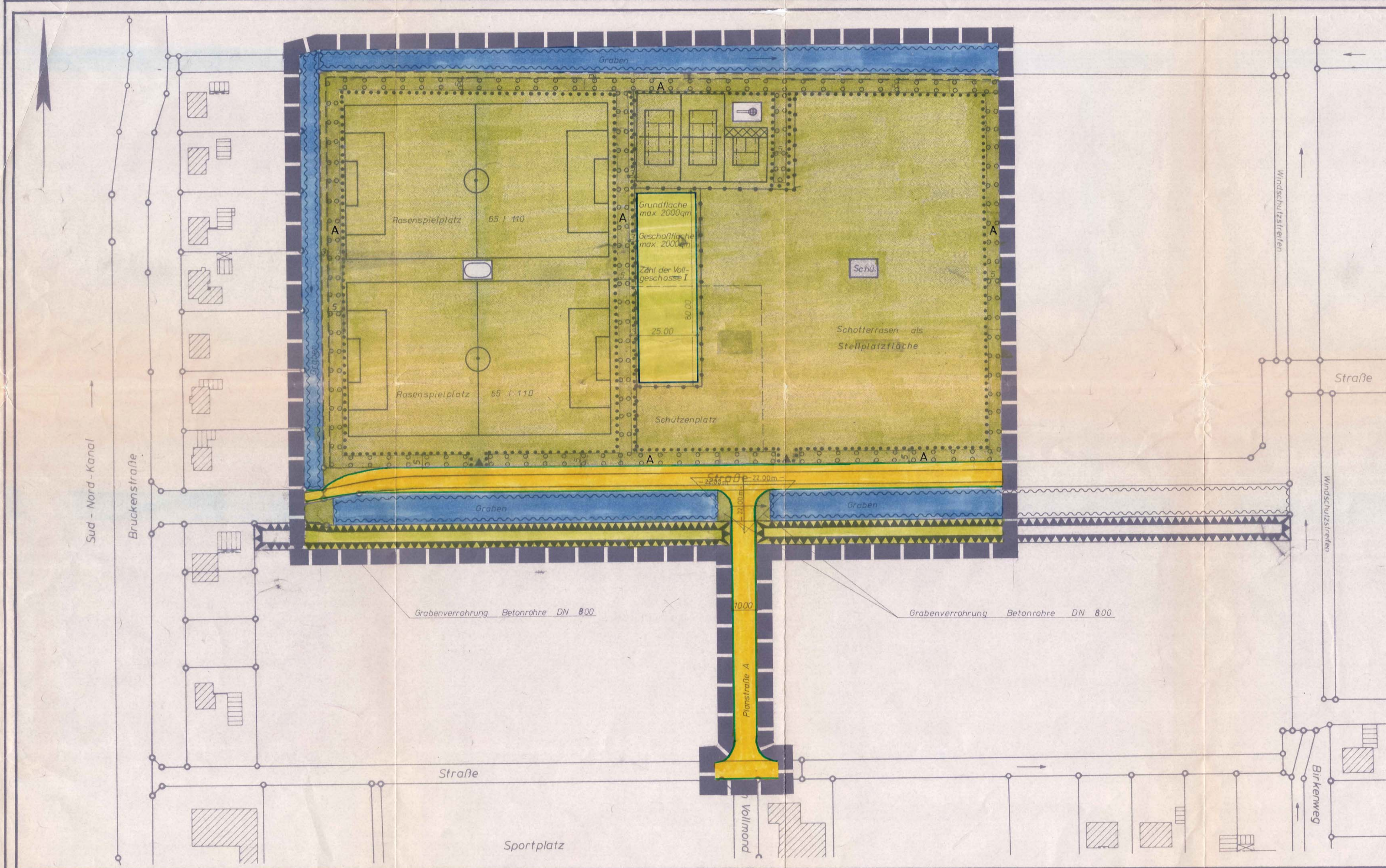
FEHNDORF",

ORTSCHAFT

FEHNDORF

MASSTAB:

1 : 1000



Planzeichenerklärung

Gemäß § 2 der Verordnung über die Ausarbeitung der Bauleitpläne sowie über die Darstellung des Planinhaltes vom 30.07.1981 (RdBl. I S. 843) in Verbindung mit der Baunutzungsverordnung (BauNVO) in der Fassung vom 15.09.1977 (RdBl. I S. 1763), geändert durch die 3. Verordnung zur Änderung der BauNVO vom 19.12.1986 (RdBl. I S. 2665)

I. Maß der baulichen Nutzung

2000qm Grundfläche max.

2000qm Geschosfläche max.

I Zahl der Vollgeschosse

II. Baulinie, Baugrenzen und sonstige Festsetzungen

Baugrenze

III. Grundfläche

Grünflächen öffentlich

A = Anpflanzungen

Sportplätze (Sportplatz/Schützenplatz)

Tennisplatzanlage

IV. Verkehrsflächen

Straßenverkehrsfläche mit Begrenzungslinie

Einfahrt

V. Wasserflächen und Fläche für die Wasserversorgung, den Hochwasserschutz und die Regelung des Wasserabflusses

Umgrenzung von Flächen für die Regelung des Wasserabflusses (Vorfluter)

VI. Planungen, Nutzungsregelungen und Maßnahmen zum Schutz, zur Pflege und zur Entwicklung der Landschaft

Umgrenzung von Flächen zum Anpflanzen von Bäumen und Sträuchern

VII. Sonstige Planzeichen

Flächen für besondere Anlagen zum Schutz gegen schädliche Umwelteinflüsse LSW=Lärmschutzwand

Mit Geh-, Fahr- und Leitungsrechten zu belastende Flächen (Hier zugunsten des Wasser- und Bodenverbandes)

Abgrenzung unterschiedlicher Nutzung

Sichtdreiecke

Grenze des räumlichen Geltungsbereiches

Kartengrundlage: Zuteilungskarte des Flurbereinigungsverfahrens Haren

Landkreis Emsland

Gemeinde Haren(Ems), Stadt Flur: 7

Gemarkung Fehndorf

Maßstab 1:1000

verfollungserlaubnis für die Stadt Haren

erteilt durch das Katasteramt Meppen am 02.04.1987

Az A 10 002/87

Die Planunterlage stimmt nicht mit dem Inhalt des Liegenschaftskatasters überein, sondern entspricht der Zuteilungskarte des nicht rechtskräftigen Flurbereinigungsverfahrens Haren Kreis Emsland M 179 und weist die städtebauliche Bedeutung baulicher Anlagen sowie Straßen, Wege und Plätze vollständig nach (Stand vom 26.02.1987). Sie ist hinsichtlich der Darstellung der Grenzen und der baulichen Anlagen geometrisch einwandfrei. Die Übertragbarkeit der neu zu bildenden Grenzen in die Ortskarten ist einwandfrei möglich.

Meppen, den 31.03.1988

Katasteramt Meppen

im Auftrag

Landkreis Emsland

Landkreis Emsland

Landkreis Emsland

Landkreis Emsland

Landkreis Emsland

Landkreis Emsland

Landkreis Emsland

Landkreis Emsland

Landkreis Emsland

Landkreis Emsland

Landkreis Emsland

Landkreis Emsland

Landkreis Emsland

Landkreis Emsland

Landkreis Emsland

Landkreis Emsland

Landkreis Emsland

Landkreis Emsland

Landkreis Emsland

Landkreis Emsland

Landkreis Emsland

Landkreis Emsland

Landkreis Emsland

Landkreis Emsland

Landkreis Emsland

Landkreis Emsland

Landkreis Emsland

Landkreis Emsland

Landkreis Emsland

Landkreis Emsland

Landkreis Emsland

Landkreis Emsland

Landkreis Emsland

Landkreis Emsland

Landkreis Emsland

Landkreis Emsland

Landkreis Emsland

PRAAMBEL

Aufgrund des § 1 Abs. 3 und des § 10 des Baugesetzbuches (BauGB) in der Fassung vom 08.12.1986 (RdBl. I S. 2,253) und der §§ 56, 97 und 98 der Nieders. Bauordnung (NBauO) in der Fassung vom 06.06.1986 (Nds. GVBl. S. 157) und des § 40 der Nds. Gemeindeordnung (NGO) in der Fassung vom 22.06.1982 (Nds. GVBl. S. 229), zuletzt geändert durch Gesetz vom 26.11.1987 (Nds. GVBl. S. 214), hat der Rat der Stadt Haren (Ems) den Bebauungsplan "Sportanlagen/Schützenplatz Fehndorf", Ortschaft Fehndorf, bestehend aus der Planzeichnung und den nebenstehenden/nachstehenden textlichen Festsetzungen als Satzung beschlossen.

Festsetzungen:

I. Textliche, planungsrechtliche Festsetzungen

1) Innerhalb des überbauten Bereiches der öffentlichen Grünflächen mit der Zwecknutzung "Sportanlagen/Schützenplatz" sowie "Tennisplatzanlage" sind nur hochbauliche Anlagen, die mit dem Betrieb desselben wie Clubhaus, Umkleidegebäude, Schießstand und Toilettenanlagen zusammenhängen, zulässig.

II. Gestalterische Festsetzungen

1) Das Gebäude ist mit einem Satteldach bzw. Walmdach zu errichten.

2) Die Dachneigung wird mit 24 Grad bis 32 Grad festgesetzt.

Hinweise:

Die Versorgungsflächen in den ausgewiesenen Straßen werden entsprechend der DIN 1998 zur Verfügung gestellt.

Die Sichtdreiecke sind von allen baulichen Anlagen, jedem Bewuchs und sichtbehindernden Gegenständen aller Art, die höher als 0,80 m über Fahrbahnoberkante sind oder werden, dauernd freizuhalten.

Haren (Ems), den 11.10.1988

im Auftrag

Landkreis Emsland

Landkreis Emsland

Landkreis Emsland

Landkreis Emsland

Landkreis Emsland

Landkreis Emsland

Landkreis Emsland

Der Rat der Stadt Haren (Ems) hat in seiner Sitzung am 16.12.1986 die Aufstellung des Bebauungsplanes "Sportanlagen/Schützenplatz Fehndorf", Ortschaft Fehndorf, beschlossen.

Haren (Ems), den 11.10.1988

im Auftrag

Landkreis Emsland

Landkreis Emsland

Landkreis Emsland

Landkreis Emsland

Landkreis Emsland

Landkreis Emsland

Landkreis Emsland

Landkreis Emsland

Landkreis Emsland

Landkreis Emsland

Landkreis Emsland

Landkreis Emsland

Landkreis Emsland

Landkreis Emsland

Landkreis Emsland

Landkreis Emsland

Landkreis Emsland

Landkreis Emsland

Landkreis Emsland

Landkreis Emsland

Landkreis Emsland

Landkreis Emsland

Landkreis Emsland

Landkreis Emsland

Landkreis Emsland

Landkreis Emsland

Landkreis Emsland

Landkreis Emsland

Landkreis Emsland

Landkreis Emsland

Landkreis Emsland

Landkreis Emsland

Landkreis Emsland

Landkreis Emsland

Landkreis Emsland

Landkreis Emsland

Landkreis Emsland

Landkreis Emsland

Landkreis Emsland

Landkreis Emsland

Landkreis Emsland

Landkreis Emsland

Landkreis Emsland

Landkreis Emsland

Landkreis Emsland

Landkreis Emsland

Landkreis Emsland

Landkreis Emsland

Landkreis Emsland

Landkreis Emsland

Landkreis Emsland

Landkreis Emsland

Landkreis Emsland

Landkreis Emsland

Der Rat der Stadt Haren (Ems) hat in seiner Sitzung am 26.04.1988 den Entwurf des Bebauungsplanes und der Begründung zugestimmt und ihre öffentliche Auslegung gem. § 3 Abs. 2 BauGB beschlossen.

Ort und Dauer der öffentlichen Auslegung wurde am 16.07.1988 ortsüblich bekanntgemacht.

Der Entwurf des Bebauungsplanes und der Begründung haben vom 27.07.1988 bis 29.08.1988 gem. § 3 Abs. 2 BauGB öffentlich ausgelegen.

Haren (Ems), den 11.10.1988

im Auftrag

Landkreis Emsland

Landkreis Emsland

Landkreis Emsland

Landkreis Emsland

Landkreis Emsland

Landkreis Emsland

Landkreis Emsland

Landkreis Emsland

Landkreis Emsland

Landkreis Emsland

Landkreis Emsland

Landkreis Emsland

Landkreis Emsland

Landkreis Emsland

Landkreis Emsland

Landkreis Emsland

Landkreis Emsland

Landkreis Emsland

Landkreis Emsland

Landkreis Emsland

Landkreis Emsland

Landkreis Emsland

Landkreis Emsland

Landkreis Emsland

Landkreis Emsland

Landkreis Emsland

Landkreis Emsland

Landkreis Emsland

Landkreis Emsland

Landkreis Emsland

Landkreis Emsland

Landkreis Emsland

Landkreis Emsland

Landkreis Emsland

Landkreis Emsland

Landkreis Emsland

Landkreis Emsland

Landkreis Emsland

Landkreis Emsland

Landkreis Emsland

Landkreis Emsland

Landkreis Emsland

Landkreis Emsland

Landkreis Emsland

Landkreis Emsland

Landkreis Emsland

Der Rat der Stadt Haren (Ems) hat den Bebauungsplan nach Prüfung der Bedenken und Anregungen gem. § 3 Abs. 2 BauGB in seiner Sitzung am 11.10.1988 als Satzung (§ 10 BauGB) sowie die Begründung beschlossen.

Haren (Ems), den 11.10.1988

im Auftrag

Landkreis Emsland

Landkreis Emsland

Landkreis Emsland

Landkreis Emsland

Landkreis Emsland

Landkreis Emsland

Landkreis Emsland

Landkreis Emsland

Landkreis Emsland

Landkreis Emsland

Landkreis Emsland

Landkreis Emsland

Landkreis Emsland

Landkreis Emsland

Landkreis Emsland

Landkreis Emsland

Landkreis Emsland

Landkreis Emsland

Landkreis Emsland

Landkreis Emsland

Landkreis Emsland

Landkreis Emsland

Landkreis Emsland

Landkreis Emsland

Landkreis Emsland

Landkreis Emsland

Landkreis Emsland

Landkreis Emsland

Landkreis Emsland

Landkreis Emsland

Landkreis Emsland

Landkreis Emsland

Landkreis Emsland

Landkreis Emsland

Landkreis Emsland

Landkreis Emsland

Landkreis Emsland

Landkreis Emsland

Landkreis Emsland

Landkreis Emsland

Der Rat der Stadt Haren (Ems) hat den Bebauungsplan nach Prüfung der Bedenken und Anregungen gem. § 3 Abs. 2 BauGB in seiner Sitzung am 11.10.1988 als Satzung (§ 10 BauGB) sowie die Begründung beschlossen.

Haren (Ems), den 11.10.1988

im Auftrag

Landkreis Emsland

Landkreis Emsland

Landkreis Emsland

Landkreis Emsland

Landkreis Emsland

Landkreis Emsland

Landkreis Emsland

Landkreis Emsland

Landkreis Emsland

Landkreis Emsland

Landkreis Emsland

Landkreis Emsland

Landkreis Emsland

Landkreis Emsland

Landkreis Emsland

Landkreis Emsland

Landkreis Emsland

Landkreis Emsland

Landkreis Emsland

Landkreis Emsland

Landkreis Emsland

Landkreis Emsland

Landkreis Emsland

Landkreis Emsland