

Ausschnitt rechtswirksamer Flächennutzungsplan

Planzeichenerklärung:



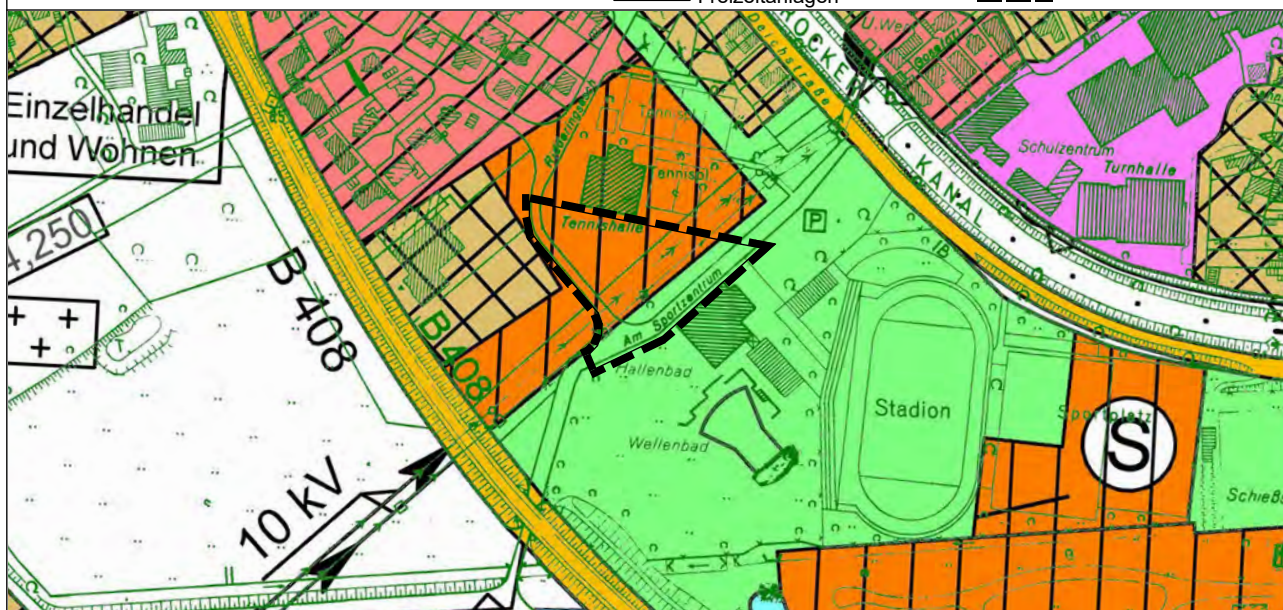
Öffentliche
Grünfläche



Sonderbaufläche Zweck-
bestimmung "Ferien-
Freizeitanlagen"



Geltungsbereich
des Bebauungsplanes



Berichtigung des Flächennutzungsplan

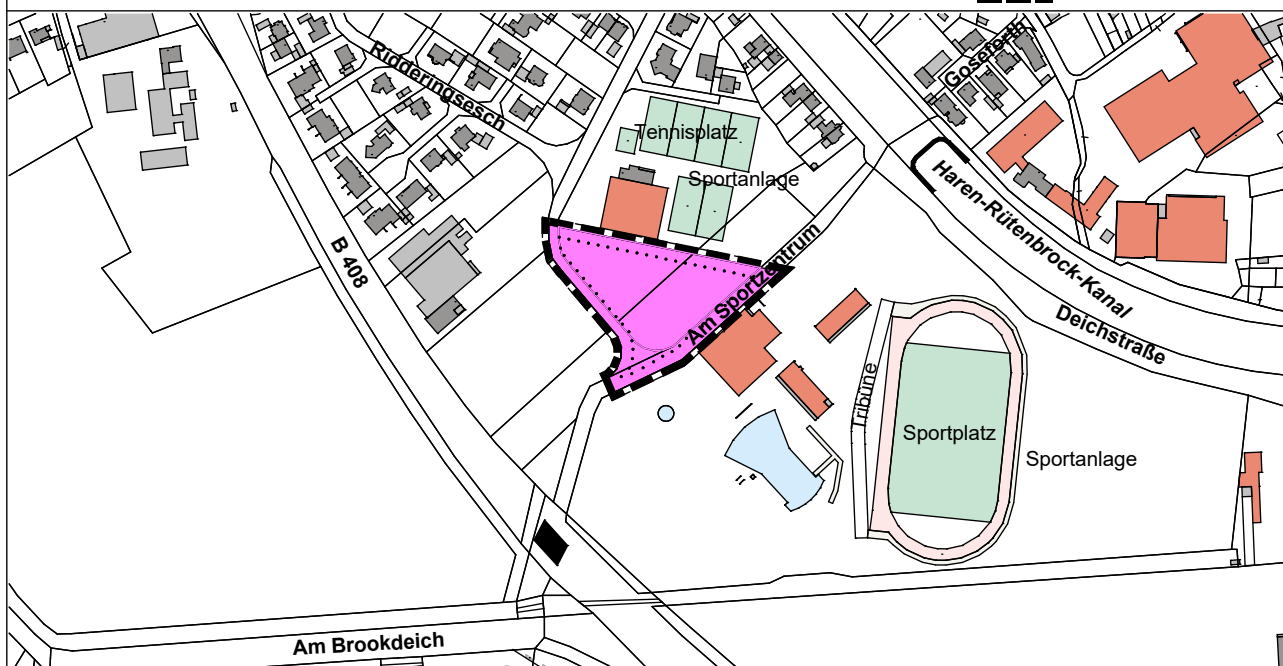
Planzeichenerklärung:



Flächen für den
Gemeinbedarf



Geltungsbereich
FNP - Berichtigung



Berichtigung des Flächennutzungsplanes der Stadt Haren (Ems)

(§ 13a Abs. 2 Nr. 2 BauGB)

Die Stadt Haren (Ems) hat im beschleunigten Verfahren gemäß § 13a BauGB den Bebauungsplan Nr. 02-26 "Kindertagesstätte am Ridderingsesch" mit örtlichen Bauvorschriften (§ 84 NBauO), Ortsteil Altharen, für die Innenentwicklung aufgestellt. Der Satzungsbeschluss wurde durch den Rat der Stadt Haren (Ems) am 21.06.2018 gefasst.

Gemäß § 13 a Abs. 2 Nr. 2 BauGB wird der Flächennutzungsplan der Stadt Haren (Ems) im Wege der Berichtigung angepasst.